

TOP BAITA COL MONT

↔ 2km

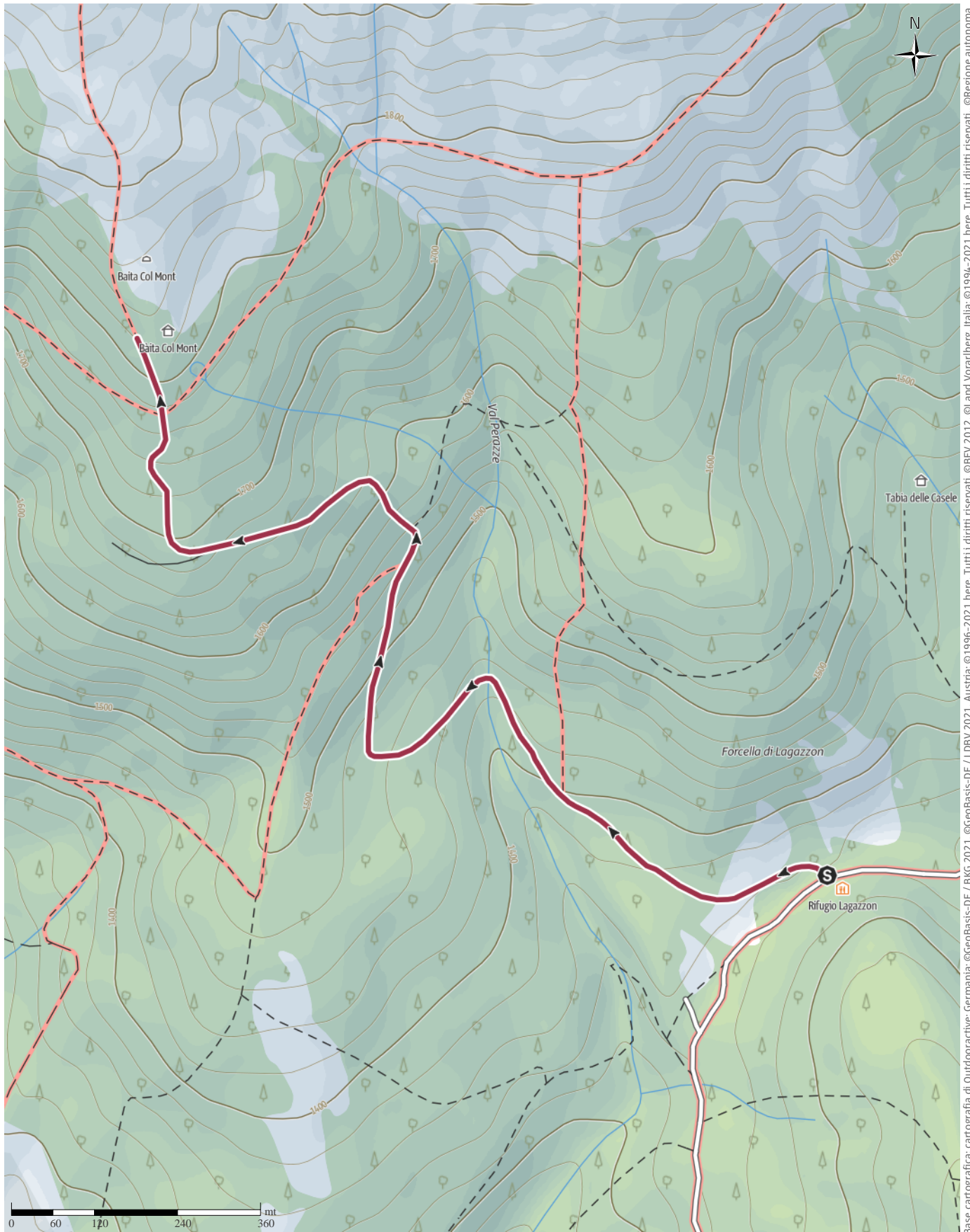
🕒 1:00h.

⬆️ 449m

⬇️ 0m

Difficoltà

media

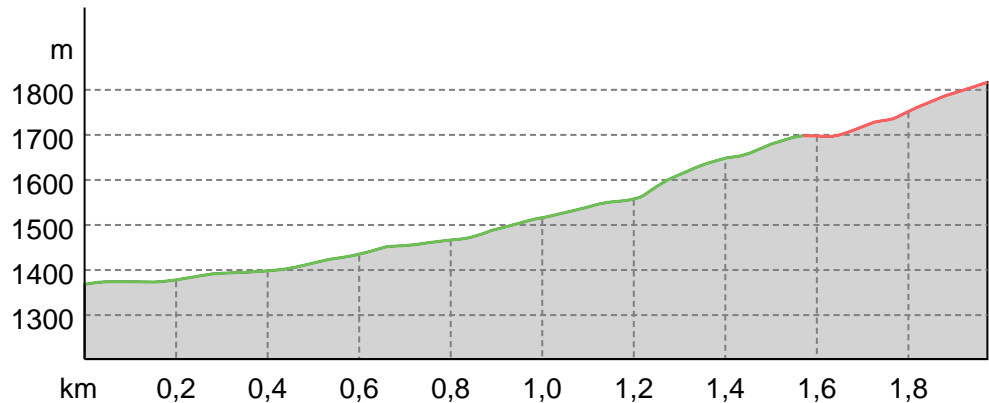


Base cartografica: cartografia di Outdooractive; Germania: ©GeoBasis-DE / BKG 2021. ©GeoBasis-DE / LDBV 2021. Austria: ©1996-2021 here. Tutti i diritti riservati. ©BBEV 2012. ©Land Vorarlberg, Italia: ©1994-2021 here. Tutti i diritti riservati. ©Regione autonoma di Bolzano Alti Adige - Ripartizione natura, paesaggio e sviluppo del territorio. © Cartago S.R.L., Svizzera: Geodata ©swisstopo. ©BAFU - Bundesamt für Umwelt Base cartografica: cartografia di Outdooractive; ©OpenStreetMap (www.openstreetmap.org)

Tipo di percorso

Mulattiera	1,6km
Sentiero	0,4km

Profilo altimetrico



Dati dell'itinerario

Escursione

Lunghezza ↔ 2 km

Durata ⌚ 1:00 h.

Dislivello ▲ 449 mt

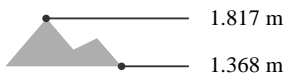
Discesa ▼ 0 mt

Difficoltà media

Impegno fisico ●●●●●

Tecnica ●●●●●

Livello sul mare



Periodo consigliato

GEN | FEB | MAR
 APR | MAG | GIU
 LUG | AGO | SET
 OTT | NOV | DIC

Recensioni

Autori

Emozione ●●●●●

Paesaggio ●●●●●

Community

Altri dati

Proprietà

Panoramico

Interesse faunistico

Percorso consigliato

Percorso da punto a punto

Interesse botanico

Classificazione

Adatto a famiglie e bambini

Stefano Germano

Ultimo aggiornamento: 31.01.2021



Invernale dal Rifugio Lagazzon (1357m) a Baita Col
 Mont (1958m)

Invernale dal Rifugio Lagazzon (1357m) a Baita Col

Mont (1958m)

Consiglio dell'autore

Attenzione. I tempi di durata ed impegno fisico
 per il raggiungimento della Baita variano
 moltissimo dall'Estate all'Inverno

Indicazioni sulla sicurezza

Nessuna indicazione

Attrezzatura

Da normale escursione

Direzioni da seguire

Punto di partenza

Rifugio Lagazzon in Forcella Lagazzon

Coordinate:

DD: 46.381780, 11.911579

DMS: 46°22'54.4"N 11°54'41.7"E

UTM: 32T 723890 5140587

w3w: ///giungle.suoceri.tepore

Punto d'arrivo

Baita Col Mont

Direzioni da seguire

Dal Rifugio Lagazzon unico sentiero che risale in Baita.

Numero di riferimento 687

Apri l'itinerario sul tuo Smartphone



Scannerizzare questo codice col Smartphone per aprire l'itinerario sul tuo telefonino.

Sito web

<https://out.ac/yLzh0>